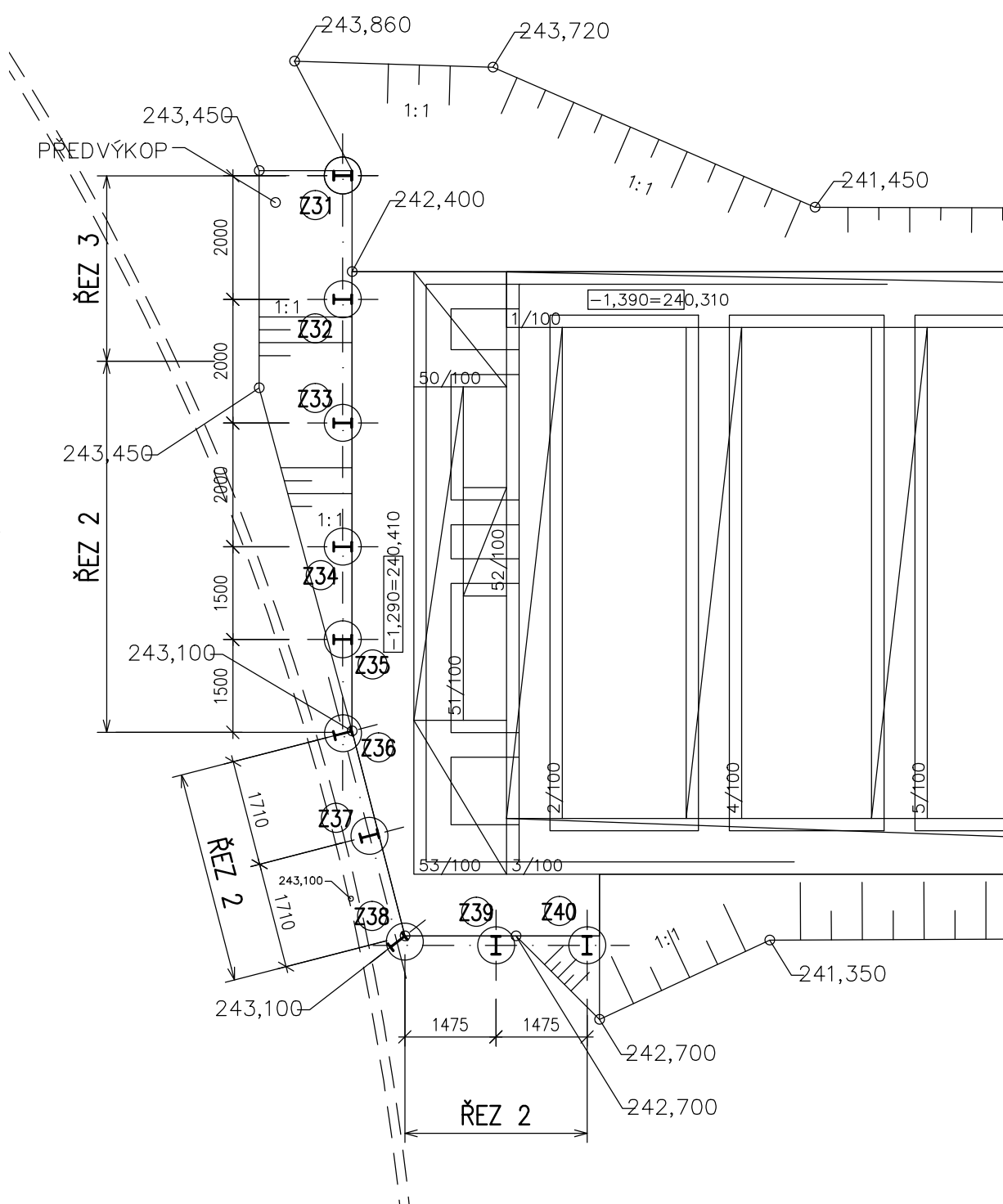
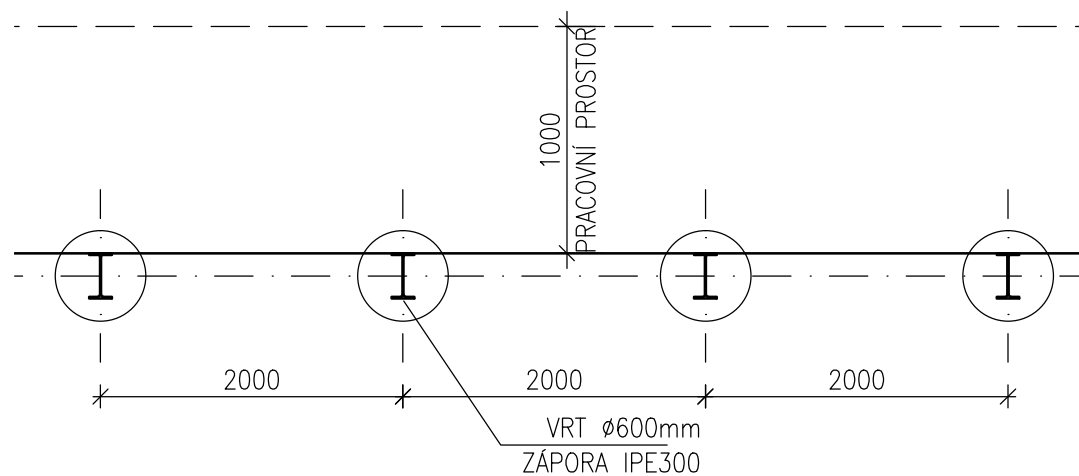


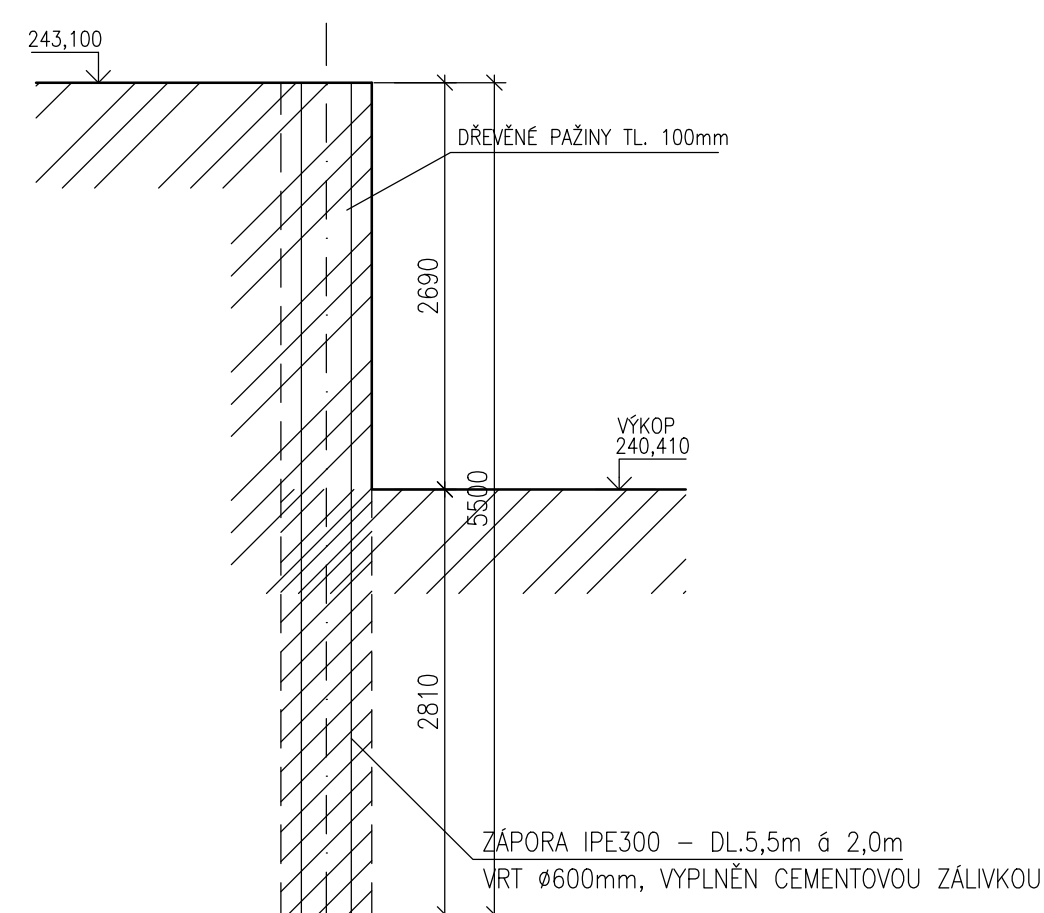
M=1:50



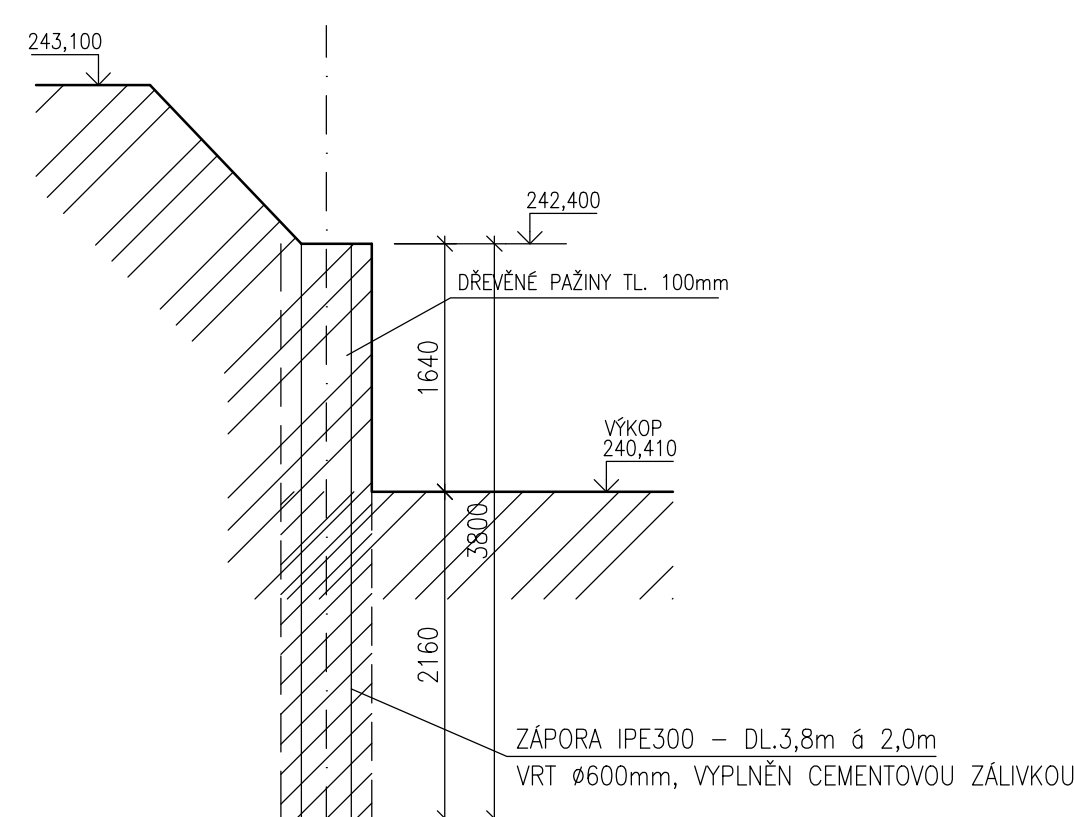
M 1:50



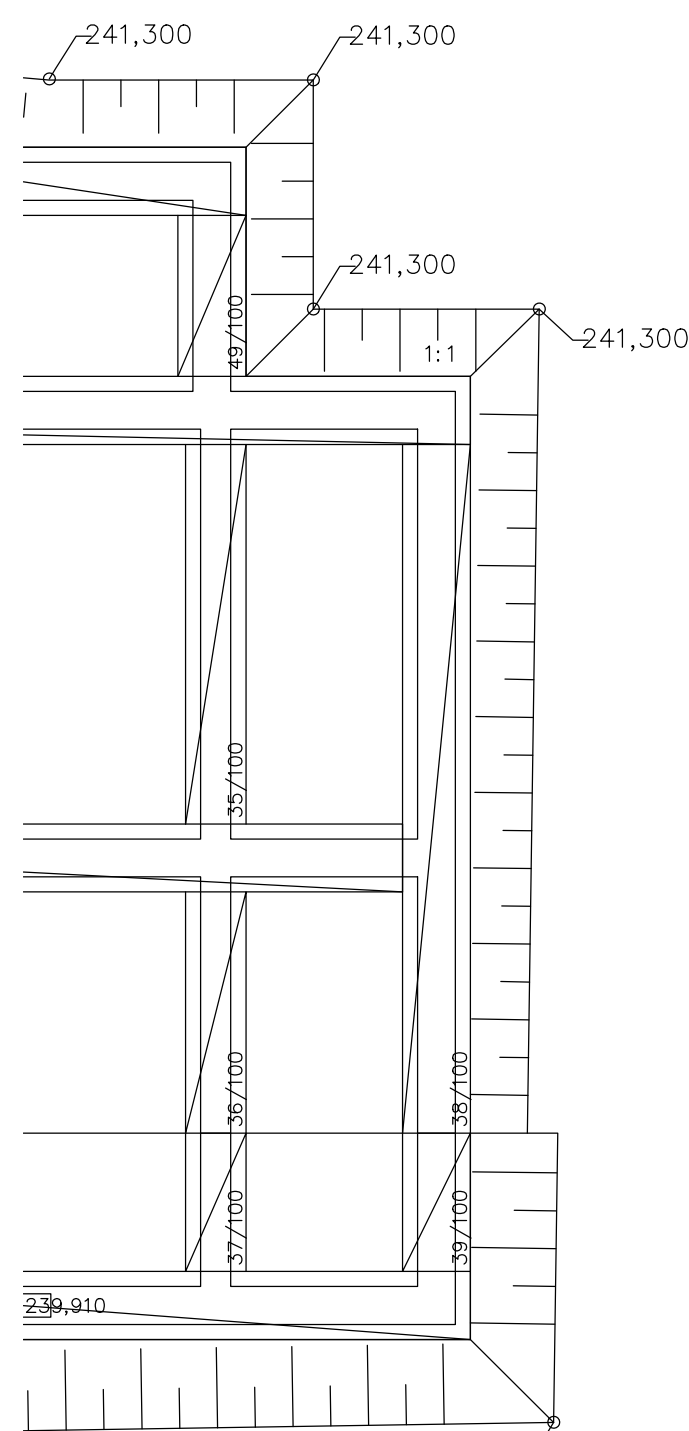
M=1:50



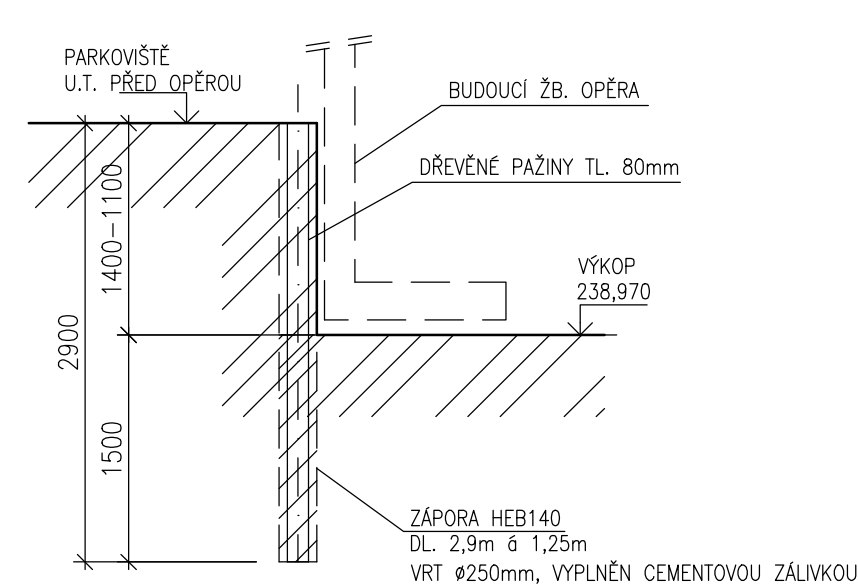
M=1:50



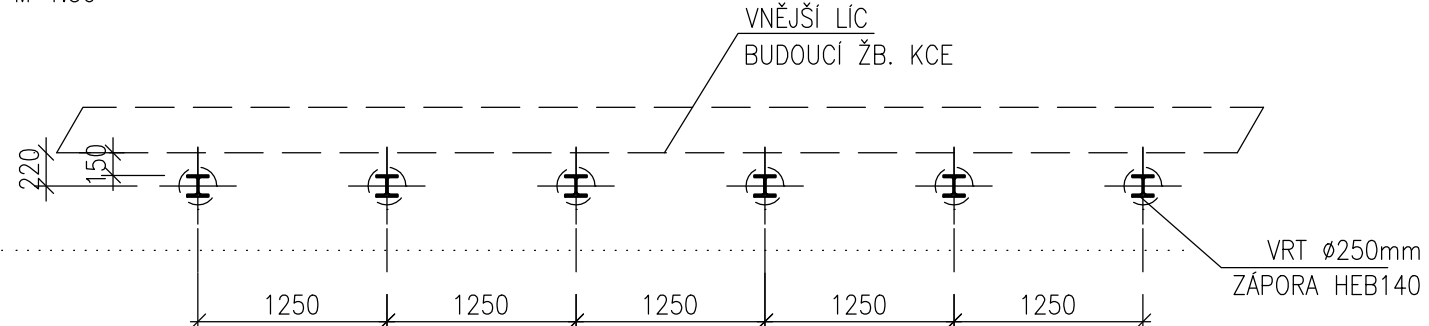
M=1:50



M=1:50



M 1:50



- 1) PŘED ZAHÁJENÍM PRACÍ JE NUTNÉ OVĚRIT VÝSKYT VŠECH INŽENÝRSKÝCH SÍTÍ
- 2) VŠECHNY ROZMĚRY BUDOU NA STAVBĚ OVĚŘENY. JAKÉKOLIV ROZDÍLY SKUTEČNÉHO STAVU OPROTI PŘEDPOKLADŮM DOKUMENTACE JE NUTNÉ KONZULTOVAT S PROJEKTANTEM.
- 3) DODAVATEL ZAJIŠTĚNÍ STAVEBNÍ JÁMY JE POVINEN VYPRACOVAT DÍLENSKOU DOKUMENTACI ZAJIŠTĚNÍ STAVEBNÍ JÁMY
- 4) PŘI VEŠKERÝCH STAVEBNÍCH PRACÍCH NESMÍ DOJÍT K PODKOPÁNÍ STÁVAJÍCÍ ZÁKLADOVÉ KONSTRUKCE BEZ PŘEDCHOZÍHO DOČASNÉHO NEBO TRVALÉHO ZAJIŠTĚNÍ STÁVAJÍCÍ ZÁKLADOVÉ SPÁRY (NAPŘ. POMOCÍ PILÍŘŮ TRYSKOVÉ INJEKTÁŽE NEBO PODEZDĚNÍM ZÁKLADOVÉ SPÁRY)

KONSTRUKČNÍ OCEL: S235-JR

STAVEBNÍ ŘEZIVO: SII (C16)

[illegible]